

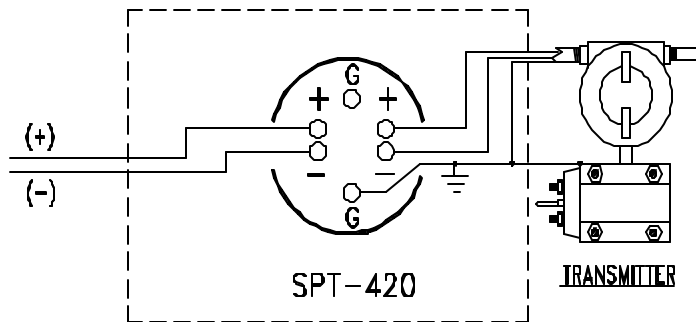
Installation Instructions

SPT-420 Series

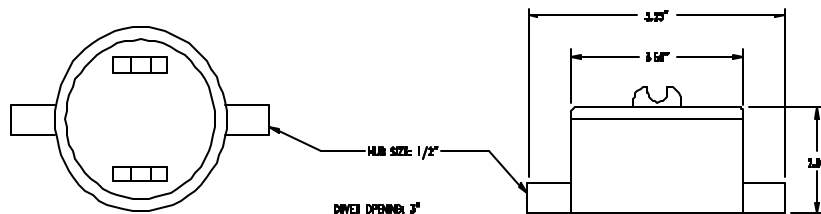
Explosion Proof Transmitter/Instrument

Data Line Suppressor

Typical Installation:



Outline Dimensions:



ATTENTION: Installation and servicing should be done only by trained and qualified personnel. Intended for use on communication loop circuits which have been isolated from the Public Switch Telephone Network.

CAUTION: Make sure equipment power is OFF before installing suppressor.

The SPT-420 Series mounting allows direct screw-in to all dp transmitters and other process measurement instrumentation using a standard 1/2 inch conduit. Mount the suppressor as near the equipment it protects as possible. Connect the field and instrument wires as indicated, taking care to dress the protected wires away from field wires. A separate ground is not required if the instrument/conduit housing is properly grounded. Use #12 AWG or larger if a ground wire is needed.

Wiring Instructions:

CAUTION: Make sure equipment power is OFF before installing suppressor.

- (A) Cut data lines at suppressor location. Be sure to leave enough slack line to facilitate stripping and insertion of lines into suppressor.
- (B) Remove 1/4" of insulation from each conductor wire.
- (C) Tin the end of each exposed wire with solder.
- (D) Insert the tinned wires into SPT-420 terminal block and tighten retaining screws.
- (E) If needed, keep ground wire (#12 AWG or larger) as short as possible. Suppressor and equipment ground should be common.
- (F) Place cap back on.
- (G) Restore power to ON.

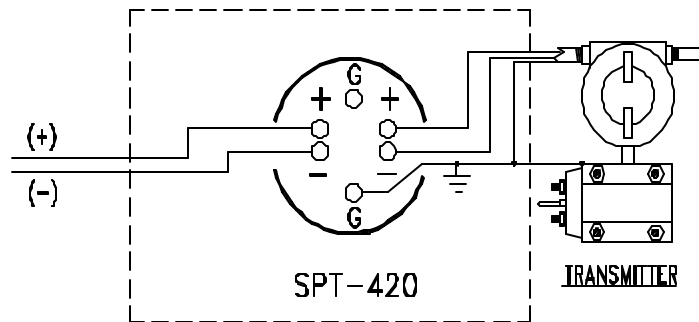
Instrucciones de Instalación

Serie SPT-420

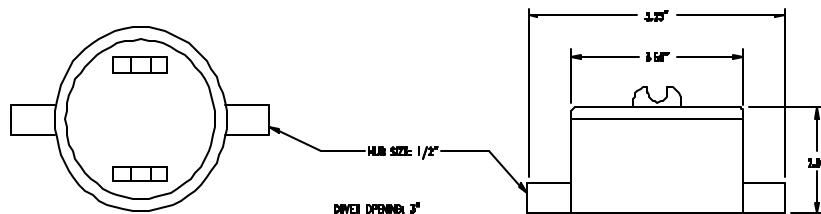
Prueba de Explosión
Instrumentos/Transmisores

Supresor para Líneas de
Datos

Dimensiones:



Dimensiones externas:



ATENCIÓN: Instalación y servicio debe ser llevado a cabo únicamente por personal entrenado y certificado. Para uso en áreas cerradas como gabinetes de comunicación los cuales son accesibles únicamente para personal entrenado. Para uso en circuitos cerrados de comunicación los cuales han sido aislados de la Red Publica de Telefónica.

CUIDADO: Asegúrese de que el equipo este sin energía antes de instalar el supresor.

El SPT-420 permite montaje directo a través de los tornillos en todos los transmisores tipo dp y otros instrumentos de medición usando tubo conduit de 1/2 . Monte el supresor tan cerca del equipo a proteger como sea posible. Conecte los alambres de campo del instrumento como se indica, tenga cuidado de mantener los alambres protegidos separados de los alambres de campo. Si el tubo conduit esta debidamente aterrizado, una conexión independiente a tierra no es necesaria. En caso de requerir una conexión a tierra utilice alambre calibre #12 AWG o mayor.

Instrucciones de Alambrado:

CUIDADO: Asegúrese de que el equipo este sin energía antes de instalar el supresor .

- Corte las líneas de datos en el lugar del supresor. Asegúrese de dejar el cable suficiente para facilitar las conexiones del supresor.
- Retire un 1/4 " de aislante de cada alambre conductor.
- Estañe cada punta del alambre con un cautín.
- Inserte los conductores en el bloque de terminales del SPT-420 y ajuste los tornillos.
- Si es necesario, mantenga el alambre de tierra (#12 AWG o mayor) tan corto como sea posible. La tierra del equipo y supresor debe ser común.
- Restablezca la energía.